

Ganzglasfassaden und -fenster

Transparenz und Leichtigkeit



Ganzglaslösungen für Architektur in Vollendung

Ganzglasfassaden sind ein fester Bestandteil zeitgenössischer Architektur und schaffen Gebäudeansichten von beeindruckender Prägung. Die SG-Optik verkörpert geradezu Transparenz und Leichtigkeit in der Fassadengestaltung. Filigrane Außenansichten mit schlanken Fugen werden weltweit bereits seit Jahren erfolgreich mit WICONA Systemen ausgeführt. Die intensive Erfahrung aus realisierten Projekten unterschiedlichster Design-Ansprüche fließen bei WICONA permanent in Weiterentwicklungen der Systeme ein und führen so zum heutigen Stand der High-End-Produkte. Auf dieser Basis bieten wir Ihnen für Ihre Projektanforderungen die passenden Fassaden- und Fenstersysteme auch für Ganzglaslösungen in SG-Technologie.



Neue Systeme für Ganzglaslösungen

Fassadensystem **WICTEC® 50SG**



Die WICONA SG-Systeme bieten Ihnen die größtmögliche Flexibilität für Ihre Anforderungen: Ausführung als Ganzglasfassaden mit oder ohne Öffnungselemente, flächenbündig integrierte Lüftungsflügel für unterschiedliche Öffnungsarten, kombinierte Verglasungstechniken wie Semi-fassaden oder die Integration der Ganzglasfenster in klassische Pfosten-Riegel-Fassaden. Unser Unternehmensslogan „Technik für Ideen“ bedeutet auch hier, Systemlösungen anzubieten, damit Ihre Ideen gebaute Wirklichkeit werden.



Fenstersystem **WICLINE® 90SG**





Fassadensystem

WICTEC® 50SG

Die Ganzglasfassade WICTEC 50SG wurde auf Basis der tausendfach bewährten Fassadenfamilie WICTEC aufgebaut und ist äußerst flexibel in ihrer Anwendung. Die spezielle Glashalter-Lösung ermöglicht das SG-Design ohne Stufenglas und ist dadurch flexibler, einfacher und kostengünstiger in ihrer Ausführung.

Sie möchten Ganzglasfassaden in ihrer puren Form gestalten? Oder wünschen Sie eine Betonung Ihrer Fassadenstrukturen durch Semifassaden mit einer Kombination aus Silikonfugen und Andruckleiste Ihrer Wahl?

Möchten Sie die Funktion durch die unauffällige Integration von Öffnungselementen optimieren? Oder bietet Ihnen als Alternative zur Silikonfuge eine SG-ähnliche Optik durch die integrierte Andruckleiste die richtige technische Lösung? Welche Idee Sie auch realisieren möchten: Mit WICONA finden Sie die passende Lösung.

Die Vorteile im Überblick

- SG-Technik ohne Stufenglas, dadurch günstigere Glaskosten und einfachere Montage
- Patentierte Glashaltertechnik im Bereich des Randverbunds mit neu entwickelten vormontierten Haltern
- Hohe Wärmedämmung durch Doppel- oder Dreifachglas
- Für Fassade und Glasdach bis 10° Neigung
- Basiert auf langjähriger Praxiserfahrung
- Know-how durch viele realisierte Projekte
- Vernetzter, europaweiter Service für optimale Projektabwicklung zwischen Architekt, Metallbauer, Glashersteller und WICONA
- Ideale Ergänzung durch Ganzglasfenster WICLINE 90SG
- Ausführbar als SG-Fassade oder in Kombination mit Andruckleisten unterschiedlicher Konturen

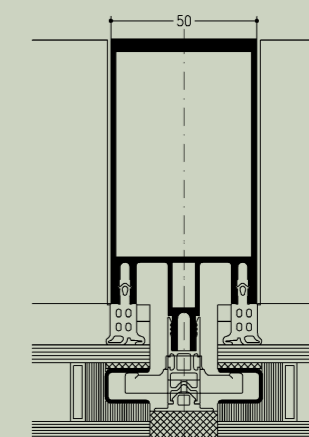
WICTEC 50SG

WICTEC 50SG mit Design-Andruckleiste

WICTEC 50SG-Design

WICTEC 50SG mit Fensterflügel WICLINE 90SG

WICTEC 50SG





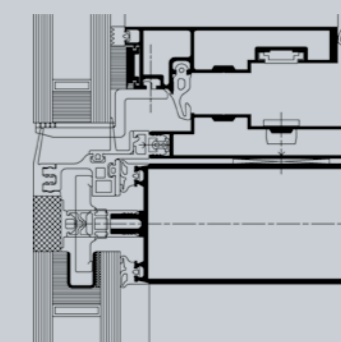
Fenstersystem

WICLINE® 90SG

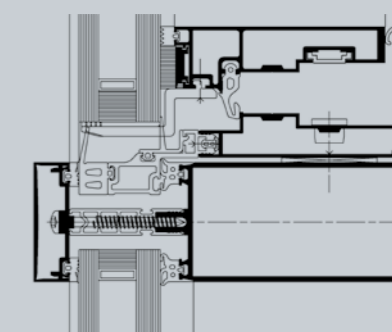
Als attraktive Ergänzung für Fassaden in Ganzglasoptik sorgt das Öffnungselement WICLINE 90SG für effiziente Belüftung, auf Wunsch auch voll automatisiert. Als Senk-Klappflügel oder als Parallel-Ausstellflügel kann WICLINE 90SG flächenbündig in die WICTEC 50SG Ganzglasfassade sowie auch in Pfosten-Riegel-Fassaden mit äußerer Andruckleiste integriert werden. Für einen optimalen Wärmeschutz ermöglicht WICLINE 90SG eine Ausstattung mit Doppel- oder mit Dreifachglas. Auch hier wird durch die Verglasungstechnik ohne Stufenglas ein Preis- und Prozessvorteil erzielt.

Die Vorteile im Überblick

- Ausführbar als Senk-Klappflügel oder als Parallel-Ausstellflügel, bei gleicher Optik
- SG-Technik ohne Stufenglas, dadurch günstigere Glaskosten und einfachere Montage
- Schlanke Rahmenkonstruktion für filigrane Ansichten und maximale Transparenz
- Individuelle Wärmedämmung durch Doppel- oder Dreifachglas
- Motor und Steuerungstechnik von WICONA: Nur ein Systempartner für die Komplettlösung
- Kompatibel für BUS/EIB-Steuerungen
- Einsetzbar in allen WICONA Pfosten-Riegel-Fassaden, mit SG-Fuge oder Andruckleiste
- Dauerhafte Anwendungssicherheit durch hochwertige Bauteile und Systemdesign
- Ausführbar durch jeden WICONA Metallbaupartner in Ihrer Nähe



WICLINE 90SG
in WICTEC 50SG



WICLINE 90SG
in WICTEC 50

WICLINE 90SG
in SG-Fassade



WICLINE 90SG
Parallel-Ausstellfenster



WICLINE 90SG
Senkkloppfenster



WICLINE 90SG
in klassischer Fassade



Individuelle Lösungen für anspruchsvolle Architektur

WICONA steht als Synonym für „Technik für Ideen“: Wir liefern die Technik, mit der Ihre Ideen gebaute Wirklichkeit werden.

WICONA einzusetzen bedeutet für Sie in erster Linie: absolute Ideenfreiheit. Geht Ihr individueller Anspruch über die Leistungsgrenzen der Serien WICTEC 50SG und WICLINE 90SG hinaus, entwickeln wir gemeinsam mit Ihnen die passende Lösung. Der Anspruch des Bauvorhabens bestimmt dabei den Grad der Individualisierung.

Im Bereich der Ganzglasfassaden arbeiten wir dabei eng zusammen mit spezialisierten Partnern wie Glas- und Beschlagherstellern, Fachplanern und Ingenieurbüros. Dadurch entstehen abgestimmte ganzheitliche Anwendungen und Konstruktionen.

Solche Projekte sind europaweit bereits vielfach mit WICONA Konstruktionen realisiert worden.

Wie sieht Ihre Idee aus?

Unsere Mitarbeiter stellen sich gerne Ihren Herausforderungen.

Ganzglasfassade
Karlsruhe
Besonderheit:
Sanierung eines
Bestandsgebäudes



Ganzglasfassade Ulm
Besonderheit:
Hohe Wärmedämmung
und Schallschutz

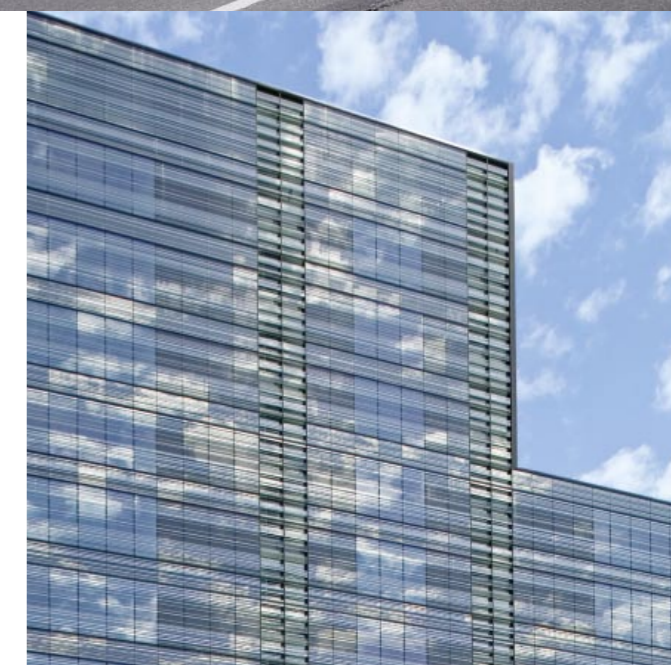


WICONA
TECHNIK FÜR IDEEN



Ganzglasfassade
Barcelona
Besonderheit:
SG-Fuge vertikal
kombiniert mit
Andruckleiste horizontal

Beispiel für Sonderanforderungen:
F30 - Brandschutz - Fassade



Ganzglasfassaden und -fenster

Hydro Building Systems GmbH

Söflinger Straße 70
D-89077 Ulm/Donau
Telefon +49 731 3984-0
Telefax +49 731 3984-241
www.wicona.de

Hydro Building Systems GmbH Objektvertrieb

Söflinger Straße 70
D-89077 Ulm/Donau
Telefon +49 731 3984-462
Telefax +49 731 3984-469

Hydro Building Systems GmbH Verkaufsbüro Nord-West

Business-Kontor in'n Hafen
Philosophenweg 31-33
D-47051 Duisburg
Telefon +49 203 45046-0
Telefax +49 203 45046-66

Hydro Building Systems GmbH Verkaufsbüro Nord-Ost

Wittenberger Straße 5
D-04129 Leipzig
Telefon +49 341 5627340
Telefax +49 341 5627341

Hydro Building Systems GmbH Verkaufsbüro Mitte

Donnersbergstraße 1
D-64646 Heppenheim
Telefon +49 6252 6736-0
Telefax +49 6252 6736-39

Hydro Building Systems GmbH Verkaufsbüro Süd

Söflinger Straße 70
D-89077 Ulm/Donau
Telefon +49 731 3984-441
Telefax +49 731 3984-440

Ludwig Leiner

Amerikanerstraße 1-7
D-68165 Mannheim
Telefon +49 621 44002-0
Telefax +49 621 44002-45

Schweiz:

Hydro Building Systems AG

Gewerbepark
Postfach 30
CH-5506 Mägenwil
Telefon +41 62 88741-10
Telefax +41 62 88741-11
www.wicona.ch

Dänemark:

Salgskontor Danmark Hydro Building Systems

Erhvervsparken 6
DK-8400 Ebeltoft
Telefon +45 7020 2048
Telefax +45 7020 2049
www.wicona.de